



Décembre 2015

2003 : lorsque nous avons commencé à travailler au Botswana, 75 % des guépards munis de colliers émetteurs étaient tués peu de temps après.

En 2014, ce chiffre se situait à 43 %

43 % des guépards munis de colliers émetteurs

(commentaire C. Ebbs-Périn : ceci signifie donc que plus de guépards encore sont tués puisque tous ne portent pas de colliers émetteurs pour suivi).

Ce chiffre représente un nombre incroyablement important de guépards tués chaque année et nous nous demandons comment la population de guépards parvient à se maintenir au Botswana, avec une telle pression.

Les conflits Etres Humains – Faune Sauvage constituent, certes, l'un des grands problèmes au Botswana.

Mais les guépards sont également victimes de tueries aveugles, sans qu'ils aient représenté une menace quelconque pour des troupeaux. De récentes études du CCB ont montré qu'environ 20 % des fermiers qui tuent des guépards le font de manière aveugle.

Greetings from Botswana!

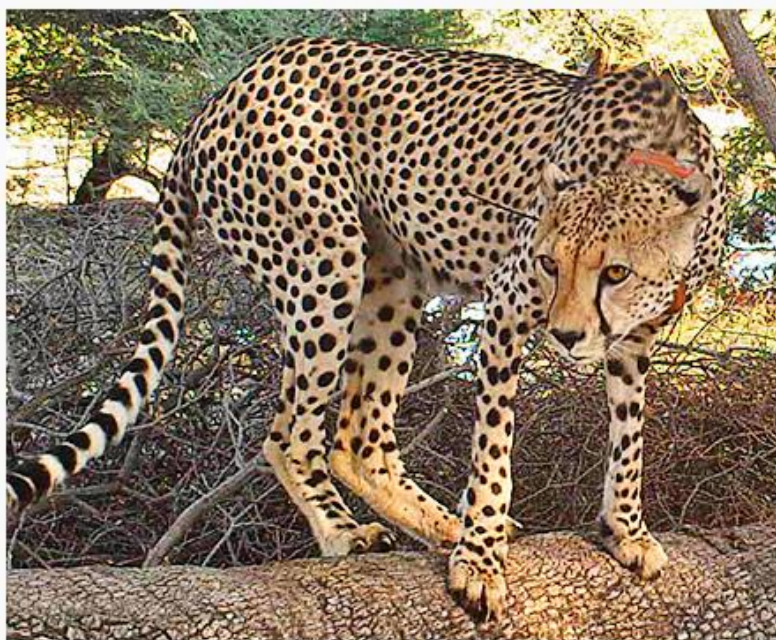


2015 a été une année passionnante pour « Cheetah Conservation Botswana »

et nous tenons à remercier très sincèrement toutes les personnes qui nous apportent leur soutien,

nous permettant ainsi de développer nos programmes d'actions.

Legolas, Guépard suivi depuis de nombreuses années par le CCB, retrouvé mort, victime de la tuerie aveugle dont sont encore trop souvent victimes les guépards



Le Botswana connaît une période de sécheresse terrible actuellement et de telles périodes tendent à exacerber les tensions entre éleveurs et faune sauvage.

Pièges, empoisonnements et représailles font l'objet de comptes rendus fréquents.

Les représailles ne cesseront que lorsqu'il n'y aura plus de prédation sur les troupeaux domestiques.

Les populations de Guépards du Botswana sont menacées.

Face à ce déclin, nous développons au maximum le programme des chiens de garde de troupeaux et nous conseillons l'utilisation d'enclos mais aussi la présence de bergers pour protéger le bétail.

Nous voulons surtout développer encore plus contacts et communication auprès des populations locales et des communautés de fermiers afin de toucher toujours plus de personnes.

Nous disposons d'un nouveau Site Internet et vous invitons à le découvrir :

www.cheetahbotswana.com

Au nom de toute l'Equipe du CCB,

je remercie chaleureusement toutes les personnes qui nous aident à protéger les populations de guépards au Botswana

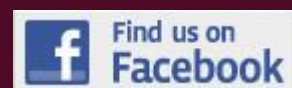
Allez visiter le site

www.wildnet.org/ccb

pour faire des Dons.

Rebecca et l'Equipe du CCB.

Rebecca Klein,



Le CCB tient à remercier tous les nouveaux Supporters récents qui nous permettent de poursuivre nos missions.

Organizations & Zoos

Il nous faut convaincre toujours davantage les communautés qu'un Guépard vivant dans son milieu naturel a plus de valeur pour l'économie locale qu'un guépard qui a été tué.

Les régions où nous avons développé intensément nos programmes d'information et d'action tendent à voir une augmentation des populations de guépards, même si cette tendance reste localisée.

Une cohabitation pacifique est possible. Notre Ferme modèle en est un exemple concret puisque, sur 100 chèvres, la prédation est minime parce que nous mettons en œuvre le programme des chiens de garde des troupeaux et l'utilisation d'enclos.

90 % des populations de guépards sauvages du Botswana vivent en dehors des réserves, sur les terres des fermiers. Leur destin est entre les mains des fermiers et des éleveurs.

Si nous n'aidons pas ceux-ci à cohabiter avec les carnivores, nous risquons de voir l'extinction du Guépard au cours de notre vie.

L'UICN a récemment révélé que les populations de guépards sauvages dans le Monde se situaient désormais autour de 6 700 individus, soit environ 2 fois moins que l'estimation faite il y a 5 ans !!!

Il est donc vital de tout mettre en œuvre pour réduire les conflits Humains – Faune sauvage et de parvenir ainsi à une coexistence pacifique en permettant aux guépards de circuler librement, sans crainte de persécution de la part des locaux.

Cependant, l'Education, la pression du Public et un changement de mentalité seront indispensables, la seule résolution des conflits ne sera pas suffisante.

Wildlife Conservation Network

Disney Conservation Fund

Zynga.org

*Seaworld & Busch Gardens
Conservation Fund*

San Diego Zoo

Handsel Foundation

Predator Conservation Trust

Cincinnati Zoo

Cheetah Species Survival Plan Fund

Australian Volunteers International

CGMK Foundation

Conservation Strategy Fund

Love Animals

St. Louis Zoo

*The United States Embassy in
Botswana*

Heidelberg Zoo

Denver Zoo

Tapeats Fund

Zoological Association of America

Banham Zoo

Carsons Springs Wildlife Foundation

Pittsburg Zoo

Wildlife Safaris

Tanganyika Wildlife Park

Safari Adventures

*LEO Zoological Conservation
Center*

Wilderness Wildlife Trust

Animal Ark

Wild Wonders

Zoofari, Inc.

Southwick's Zoo

Milwaukee County Zoo

Safari Game Foundation

Seagate

Nous emmenons parfois des classes d'enfants visiter le Delta de l'Okavango. Ils peuvent y admirer lions, lycaons, léopards, hyènes, éléphants... Plus de 80 % de ces enfants n'ont jamais vu ces animaux auparavant alors qu'ils habitent à proximité immédiate de ces espaces de vie sauvage qui sont parmi les plus beaux du Monde.



Pour la première fois, ces enfants ont pu observer un éléphant !

Il n'est pas possible ici de citer tous nos Supporters individuels, la liste serait trop longue.

MERCI A TOUS !

*eNewsletter by
[Jacqueline Deely](#)*

© 2015 Cheetah Conservation Botswana
Private Bag 284, Bontleng Post Office, Gaborone, Botswana | Tel/Fax: : 00 (267) 3500613
www.cheetahbotswana.com

Cheetah Conservation Botswana
Private Bag BO 284
Bontleng Post Office
Gaborone, 0561 955
Botswana

[Read](#) the VerticalResponse marketing policy.

**vertical
response**
A DELUXE COMPANY
Free Email Marketing >>